

●芽室町総合体育館 導線図及びチーム控え場所(9/3)

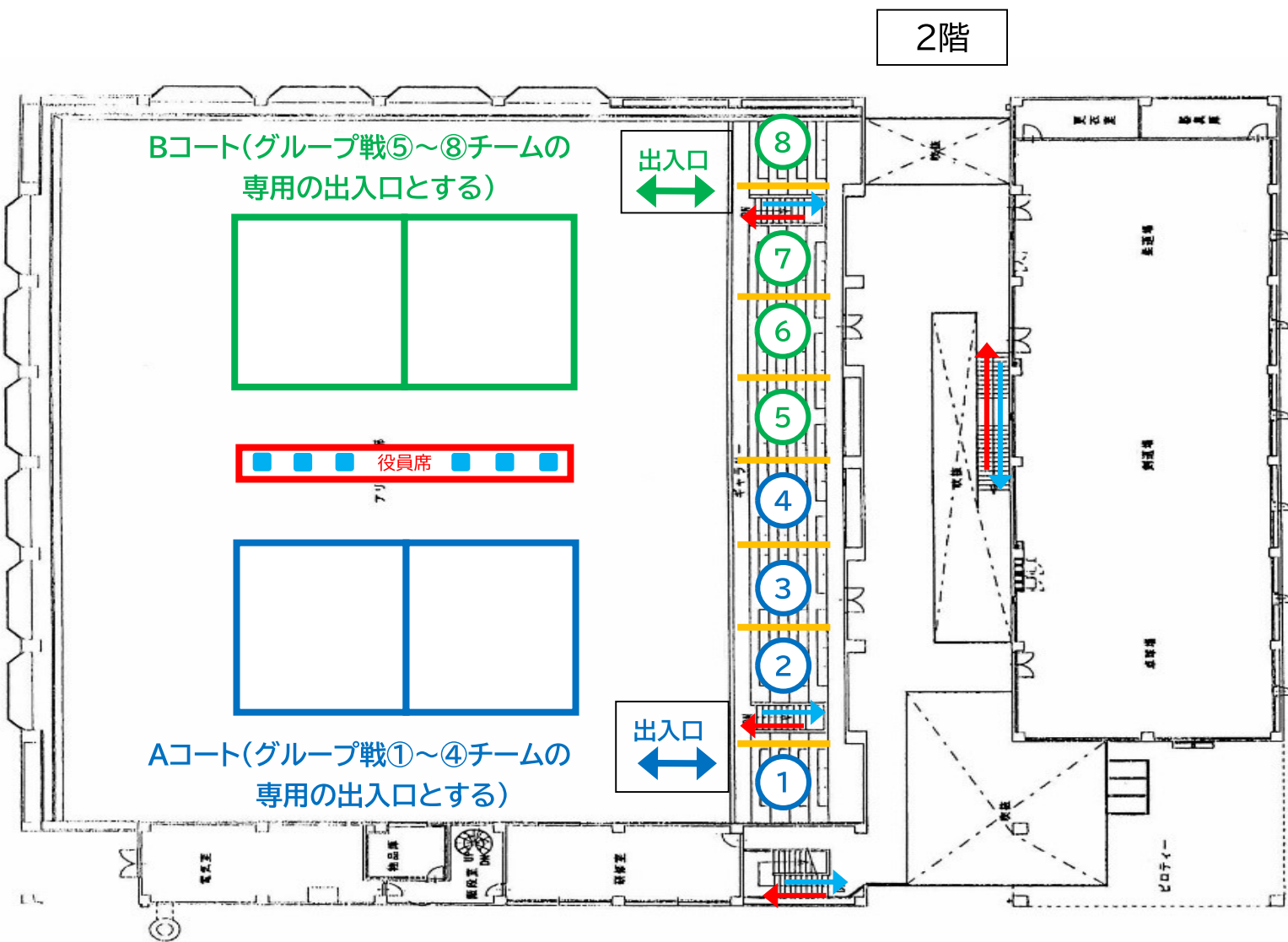
【 チーム入場時間 】

- 9:30AM ①GUINNESS ②釧路クラブ
- 9:35AM ⑤RUBIK'S CUBE ⑥Muguete Eniwa
- 9:45AM ③ぴよん吉 ④SILVER
- 9:50AM ⑦大洋部品 ⑧EZOLUDY

チーム入場時間(チーム選手、スタッフ、チーム関係者は一緒に入場する)

必要書類: チームリスト、入場する人数分の健康チェックシート

※会場入口の検温でチーム内の選手、スタッフ、帯同者の中に37.5℃以上の体温がある場合は全員入場できません(出場辞退) 開催要項抜粋



●芽室町総合体育館 導線図及びチーム控え場所(9/4)

【 チーム入場時間 】

●8:10AM ①BLAZE ②北海道V-spirit

●8:15AM ③Happiness ④DEVILKIN

●8:20AM ⑤COLOR BALL

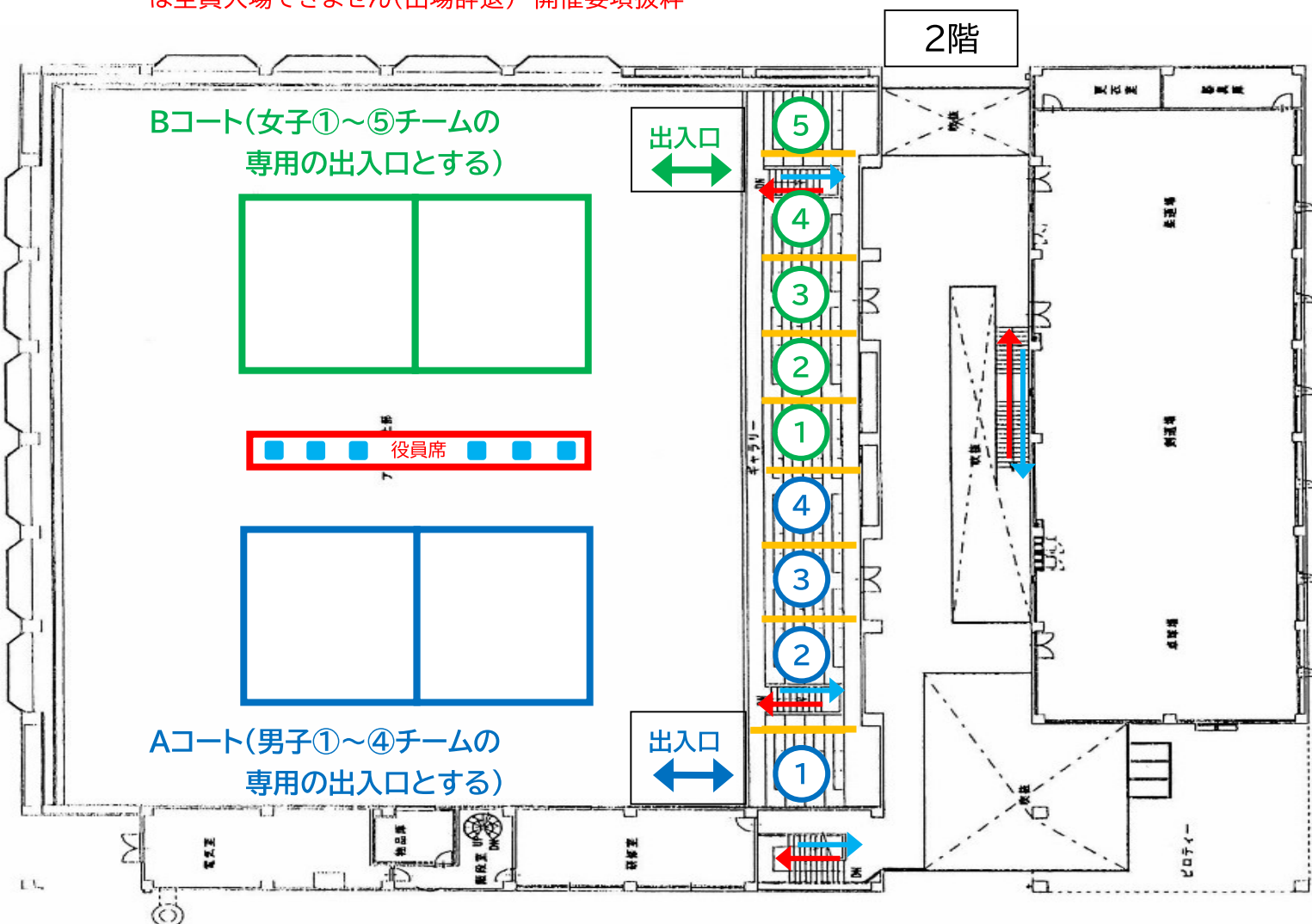
●9:30AM ①男子(A2) ②男子(A2)

●10:00AM ③男子(A3) ④男子(A3)

チーム入場時間(チーム選手、スタッフ、チーム関係者は一緒に入場する)

必要書類: チームリスト、入場する人数分の健康チェックシート

※会場入口の検温でチーム内の選手、スタッフ、帯同者の中に37.5℃以上の体温がある場合は全員入場できません(出場辞退) 開催要項抜粋



●芽室町総合体育館 1F導線図(9/3,4共通)

代表者会議会場図(9/3,4共通各チーム1名参加)

